

### Benefits:

- Analoges Zählermodem für transparente Kommunikation
- Einfache Konfiguration des Gerätes über DIP-Schalter bzw. RS232-Schnittstelle (lokal) oder per Anruf (remote)
- Schutz gegen unberechtigten Zugriff
  - lokal: plombierbares Gehäuse
  - remote: Anrufberechtigung über Passwort
- Integrierte Hilfsspannungsquelle für z. B. Mengenumwerter

### Key Features:

- integriertes Weitbereichs-Netzteil 100 – 230 VAC
- Schnittstellen: CL1; RS232; RS485
- Zeitfenster für Rufannahme
- Integrierte Echtzeituhr mit Gangreserve
- Hilfsspannungsquelle
- Betriebsanzeige über LEDs
- Anrufberechtigung über Passwort
- Transparente Datenauslesung der angeschlossenen Geräte
- Parametrierung lokal über DIP-Schalter bzw. RS232-Schnittstelle oder remote per Anruf
- Firmware Update lokal über die RS232-Schnittstelle
- Reset-Taster



Das ZDUE-MOD-PLUS-V von Dr. Neuhaus Telekommunikation GmbH ermöglicht die Datenfernauslesung von Energie-, Wasser oder Gaszählern über das analoge Festnetz.

Die im Zähler gespeicherten Daten (z.B. Register und Lastprofile) werden über die verschiedenen seriellen Schnittstellen transparent übertragen. Mit dem Transparentmodus können z.B. auch Gas-Registrier-Geräte ausgelesen werden. Über die integrierte Hilfsspannungsquelle kann das ZDUE-MOD-PLUS-V batteriebetriebene Geräte wie z. B. Mengenumwerter mit Strom versorgen.

Die Parametrierung des Gerätes kann sowohl lokal über DIP-Schalter bzw. RS232-Schnittstelle als auch remote per Anruf erfolgen.

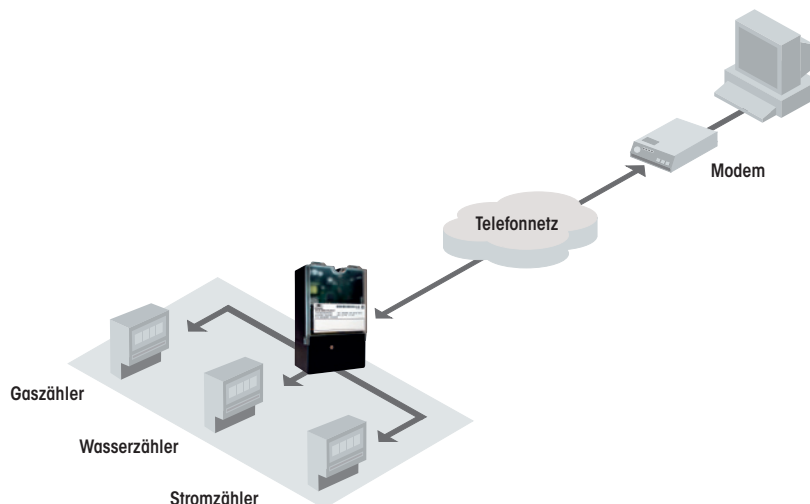
Das ZDUE-MOD-PLUS-V ist als Kleingehäuse nach DIN 43857-5 für die Montage auf einer Zählertafel oder auf dem Zählerklemmendeckel ausgelegt.



## Systemkomponenten

- ZDUE-MOD-PLUS-V
- Analoger Telefonanschluß

## Topologie



## Technische Daten

### INTERFACE

<b>Schnittstelle zum Zähler</b>	CL1 – Schnittstelle als Schraubklemme nach DIN EN 62056-21: MODE A, C; Geschwindigkeit: bis 19.200 Baud, halbduplex RS232 – Schnittstelle als RJ4P4C („RJ9“): Signale: Rx, Tx, GND, DCD; Geschwindigkeit: bis 38.400 Baud, voll duplex RS485 – Schnittstelle 2-Draht als Schraubklemme: Signale: RT+, RT-; max. 32 Transceiver; Geschwindigkeit: bis 19.200 Baud, halbduplex Datenformat 7E1, 8N1 oder 8E1; unterstützt die Baudratenumschaltung nach DIN EN 62056-21 Mode C
<b>Konfiguration</b>	Grundkonfiguration über DIP-Schalter; Grundkonfiguration und erweiterte Konfiguration nach DIN EN 62056-21 Mode C: lokal über Zählerschnittstelle RS232, remote über Anruf
<b>Spannungsversorgung</b>	Eingangsspannung Gerät: Un 100 – 230 VAC (integriertes Weitbereichsnetzteil), Fn 50 Hz; Un 60 – 100 VDC
<b>Hilfsspannung</b>	9 VDC / 100 mA

### VERBINDUNG

<b>Netz</b>	Datenübertragung über Telefonetze; Modulations-Normen V.22, V.22bis, V.32, V.32bis (max. 14400 Bit/sec); Datensicherung: V.42; Datenformat: 8N1/7E1
<b>Verhalten</b>	Selbständige Annahme von Datenverbindungen; transparente Verbindung zu den angeschlossenen Endgeräten Passwortschutz aktivierbar; Passwort ist änderbar
<b>Anschluss</b>	LINE als RJ12

### ZULASSUNG

<b>Umweltbedingungen</b>	Betrieb -10 °C bis +55 °C; Luftfeuchtigkeit 0-95 %, nicht kondensierend
<b>Prüfung/Zulassung</b>	CE-Konformität; – Telekommunikations-Endgeräte (1999/5/EC): ES 203 021-1,2,3 – Elektromagnetische Sicherheit (1995/5/EG): EN 55022 Klasse B, EN 55024: EN 61000-4-2, -4-3, -4-4, -4-5, -4-6, -4-11; – Elektrische Sicherheit (73/23/EWG): EN 60950

### MECHANIK

<b>Mechanik</b>	Gehäuse: Standard-Gehäuse zur Klemmendeckelmontage, Dreipunktmontage nach DIN 43857-5, IP51, Entflammbarkeit nach UL94-V0, Abdeckkappe für Klemmenblock plombierbar; Abmessungen: ca. 105 x 70 x 180 mm (L x B x H); Gewicht: ca. 350 g
-----------------	---

### SONSTIGES

<b>Zubehör</b>	Parametrierkabel, Software
<b>Lieferumfang</b>	Gerät; Installationsanweisung; Telefonanschlußkabel
<b>Bestellnummer</b>	ZDUE-MOD-PLUS-V Artikel-Nr.: 814818

Technische Änderungen vorbehalten. Alle Daten basieren auf Herstellerangaben. Keine Gewähr und Haftung bei fehlerhaften und unterbliebenen Eintragungen. Alle Lieferungen und Leistungen erbringt die Dr. Neuhaus Telekommunikation GmbH auf Grundlage ihrer „Allgemeinen Vertragsbedingungen“ in der aktuellsten Fassung. Alle Produktnamen sind Warenzeichen der entsprechenden Herstellerfirmen. Dr. Neuhaus Telekommunikation GmbH 4/2009, Dok.-Nr.: 8148AQ000 Rev. 1.1

