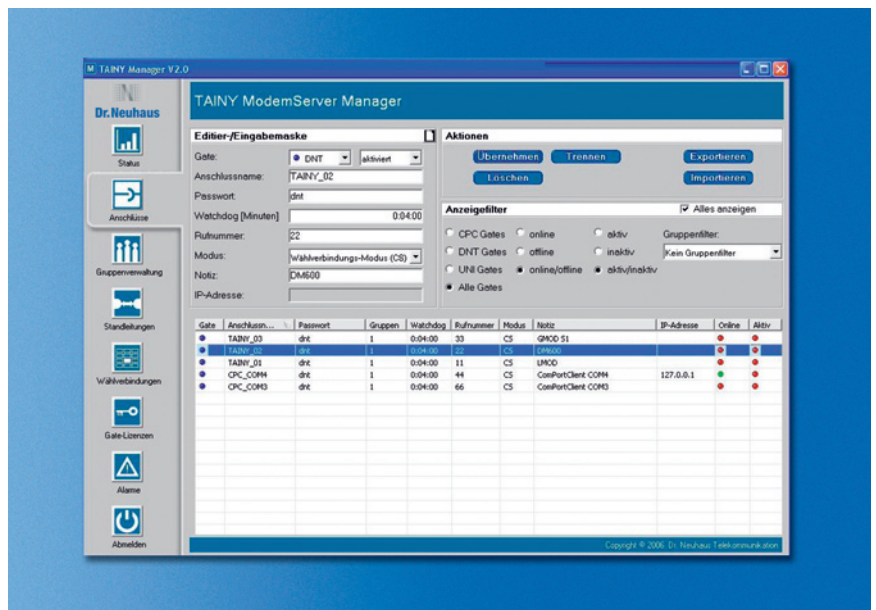


Benefits:

- Prozesskommunikation: gleichzeitig, untereinander oder mit der Leitstelle
- Ermöglicht Einsparungen bei den Kommunikationskosten
- Zukunftssicherheit durch IP-Kommunikation über Internet oder Intranet
- Prozessoptimierung durch zeitnahe Datenerfassung
- Kompatibel zu bestehenden nicht IP-basierten Leitstellenlösungen
- Skalierbarkeit der Anschaffungskosten – je nach Lizenz als Vermittlungszentrale für 10, aber auch für bis zu 250 Anschlüsse einsetzbar
- Einfache Integration und Migration

Key Features:

- Vermittlungszentrale für M2M-Datenkommunikation
- Betrieb von bis zu 250 Anschlüssen
- Wähl- oder Standleitungsbetrieb
- TSC-Protokoll implementiert
- IP-Telemetrie konform (DIN 43863-4)
- Betrieb, Management und Administration zentralseitig auf einem Rechner
- Skalierbarkeit der Anschlusszahl (10/25/50/100/250)
- Datenverschlüsselung
- Gruppenverwaltung
- Visualisierung des Gerätestatus (z. B. Online/Offline/Verbindung)
- Protokollierung der Verbindungsereignisse



Der TAINY ModemServer (TMS) von Dr. Neuhaus Telekommunikation ist eine softwarebasierende Vermittlungszentrale für die M2M-Datenkommunikation via IP.

Wie über eine Telefonvermittlungszentrale ist damit auch der drahtlose Datenaustausch via GPRS zwischen schwer zugänglichen und mobilen Prozessen untereinander oder mit der Leitstelle möglich.

Die Prozesse können Fernmess- oder Fernwirkssysteme sein. Unabhängig von Branche, Unternehmensgröße und Standort kommunizieren diese effizient und prozessorientiert miteinander und können zeitnah gesteuert werden.

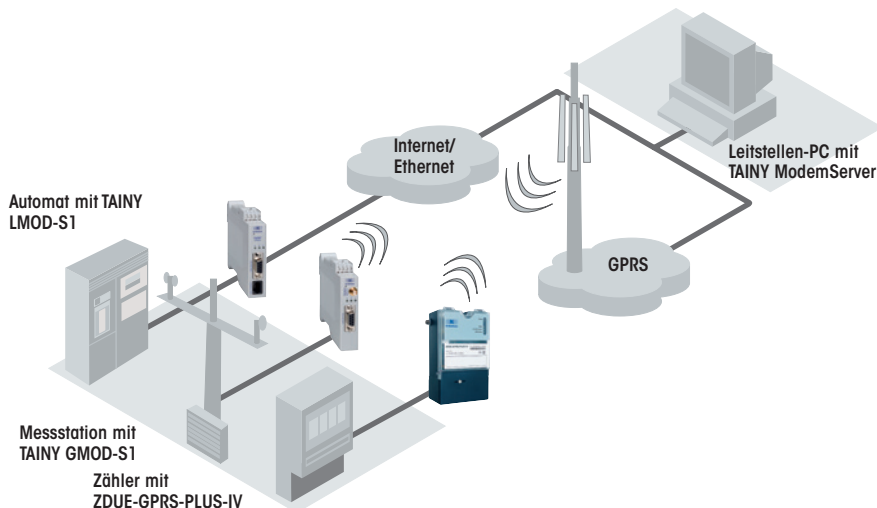
Der TAINY ModemServer kombiniert die Vorteile herkömmlicher leitungsgebundener Kommunikation mit den Mobilitäts- und Kostenvorteilen der IP-basierenden, drahtlosen Netzwerktechnologie.



Systemkomponenten

- TAINY ModemServer
- Windows-PC
- Kompatible Endgeräte wie z. B.:
 - TAINY GMOD-S1/S2
 - TAINY LMOD-S1
 - ZDUE-GPRS-PLUS-IV
 - ZDUE-LAN-PLUS-IV
 - ZDUE-GPRS-SyM²
 - ZDUE-LAN-SyM²

Topologie



Technische Daten

INTERFACE

Applikationsschnittstelle	Leitstelle: Virtueller ComPort über TAINY ComPortClient (bis zu 32 Stück); TAINY ModemServer fähige Geräte (Clients): bis zu 250 Anschlüsse (je nach Produkt)
Administration	Erfolgt über TAINY ModemServer Admin; Eingabe des Lizenzschlüssels; Einrichtung und Administration von Gruppen, Benutzerkonten und deren Rechte
Management	Erfolgt über TAINY ModemServer Manager; Einrichten und Konfigurieren von Anschlüssen; Einrichten von Standleitungen; Einsehen der Stati von Standleitungen und Wählerverbindungen

FUNKTIONALITÄT

Systemvoraussetzung	PC mit Betriebssystem Windows 2000 Server, Windows Server 2003, Windows 2000 Professional oder XP Professional; Empfohlen: Server-Betriebssysteme Windows 2000 Server oder Windows Server 2003 Taktrate: mindestens 2 GHz empfohlen Hauptspeicher: mind. 1 GByte empfohlen Festplatte: mindestens 10 GByte freier Speicherplatz Ethernet-Netzwerkadapter Bildschirmauflösung von mindestens 1024 x 768 Pixel erforderlich Internetzugang mit fester bzw. bekannter IP-Adresse TAINY ModemServer(Kernel, Admin, Manager) und TAINY ComPortClient sind auf dem gleichen PC installiert
Verbindung	Anmeldung (Clients): gemäß Protokoll IP-Telemetrie (DIN 43863-4) oder gemäß TSC-Protokoll; Standleitungen; Wählerverbindungen: Steuerung über AT-Befehle unter Verwendung der hinterlegten virtuellen Rufnummer
Managerrechte	Jedem Managerkonto können unterschiedliche Rechte zugeordnet werden: Abfrage von Anschlüssen, Editieren von Anschlüssen, Trennen von Anschlüssen
Gruppen	Dient der Zusammenfassung von Anschlüssen in Gruppen; Managerrechte können auf Gruppen beschränkt werden

SONSTIGES

Lieferumfang	CD mit TAINY ModemServer(Kernel, Admin, Manager), ComPortClient und Handbuch; Lizenzschlüssel entsprechend der Anschlusszahl
Bestellnummer	TAINY ModemServer, Artikel-Nr.: 313762 (10 Anschlüsse), 313779 (25 Anschlüsse), 313786 (50 Anschlüsse), 313724 (100 Anschlüsse), 313748 (250 Anschlüsse)

Technische Änderungen vorbehalten. Alle Daten basieren auf Herstellerangaben. Keine Gewähr und Haftung bei fehlerhaften und unterbliebenen Eintragungen. Alle Lieferungen und Leistungen erbringt die Dr. Neuhaus Telekommunikation GmbH auf Grundlage ihrer „Allgemeinen Vertragsbedingungen“ in der aktuellsten Fassung. Alle Produktnamen sind Warenzeichen der entsprechenden Herstellerfirmen. Dr. Neuhaus Telekommunikation GmbH 4/2009, Dok.-Nr.: 3137AQ000 Rev. 1.1

